

Panneau solaire VIGI



| Modèle | Capacité de la Batterie | Interface | Durée de la Vie | Dimension | Puissance | Tension | Condition de charge |
|-------------|-------------------------|-----------------|--------------------|--------------|-----------|---------|---------------------|
| VIGI SP9030 | 31,2 Ah | 1 * 10/100 Mbps | Plus de 500 cycles | 250*74*74 mm | 90 W | 18 V | 0°C-45°C |

Ponts WiFi longue portée IP65



| Modèle | Fréquence | Ports Ethernet | Vitesse | Couverture | Antenne / Angle | Transmission de Puissance | Alimentation |
|-------------------|-----------|----------------|----------|-------------|--------------------|---------------------------|--------------|
| EAP215-Bridge KIT | 5 GHz | 3x Gigabit | 867 Mbps | 1000 mètres | 11,0 dBi / 65° (h) | 30 dBm | 24V PoE |
| EAP211-Bridge KIT | 5 GHz | 3x Gigabit | 867 Mbps | 5000 mètres | 7,0 dBi / 60° (h) | 30 dBm | 24V PoE |

Convertisseurs de média



| Modèle | Débit | Types de ports | Type de Fibre | Type de Duplex | Distance | Distance des Ondes | Normes prises en charge |
|---------|-----------|--|---|-----------------|--|--------------------------------|--|
| MC100CM | 100 Mbps | 1 * 100M SCAUPC 1 * 100M RJ45 | SC Plusieurs modes de fonctionnement | Moyen et Plein | 2 Km | 1310nm | 802.3u 10/100Base-TX, 100Base-FX |
| MC110CS | 100 Mbps | 1 * 100M SCAUPC 1 * 100M RJ45 (Auto MDI/MDIX) | SC Plusieurs modes de fonctionnement | Moyen et Plein | 20 Km | 1310nm | 802.3u 10/100Base-TX, 100Base-FX |
| MC111CS | 100 Mbps | 1 * 100M SCAUPC 1 * 100M RJ45 (Auto MDI/MDIX) | SC Plusieurs modes de fonctionnement Lado A | Moyen et Plein | 20 Km | 1550nm Tx 1310nm Rx | IEEE 802.3, IEEE 802.3u, IEEE 802.3z |
| MC112CS | 100 Mbps | 1 * 100M SCAUPC 1 * 100M RJ45 (Auto MDI/MDIX) | SC Plusieurs modes de fonctionnement Lado B | Moyen et Plein | 20 Km | 1310nm Tx 1550nm Rx | IEEE 802.3, IEEE 802.3u, IEEE 802.3z |
| MC220L | 1 Gigabit | 1 Port Gigabit SFP 1 Port 1000M RJ45 (Auto MDI/MDIX) | Dépend de l'émetteur-récepteur | Duplex Intégral | 0.5Km À plusieurs modes de fonctionnement 10Km À plusieurs modes de fonctionnement | Cela dépend du module de fibre | IEEE 802.3ab, IEEE 802.3z, IEEE 802.3x |
| MC210CS | 100 Mbps | 1 1000M SCAUPC port 1000M RJ45 (Auto MDI/MDIX) | SC Plusieurs modes de fonctionnement Lado B | Moyen et Plein | 15 km | 1310nm | IEEE 802.3ab, IEEE 802.3z, IEEE 802.3x |
| MC200CM | 1 Gigabit | 1 1000M SCAUPC port 1000M RJ45 (Auto MDI/MDIX) | Dépend de l'émetteur-récepteur | Duplex Intégral | 0.5 km | 850nm | IEEE 802.3ab, IEEE 802.3z, IEEE 802.3x |

Modules SFP



| Modèle | Débit | Types de ports | Câble | Type de Duplex | Distance | Distance des Ondes | Normes prises en charge |
|-------------|-----------|----------------|-----------------------------------|----------------------------|----------|--------------------------|------------------------------|
| TL-SM311LM | 1,25 Gbps | LC/UPC | Plusieurs modes de fonctionnement | 50/125 µm ø 62.5/125 µm | 550 m | 850 nm | IEEE 802.3z, CSMA/CD, TCP/IP |
| TL-SM311LS | 1,25 Gbps | LC/UPC | Plusieurs modes de fonctionnement | 9/125 µm | 10 Km | 1310 nm | IEEE 802.3z, CSMA/CD, TCP/IP |
| TL-SM321A | 1,25 Gbps | LC/UPC | Plusieurs modes de fonctionnement | 9/125 µm | 10 km | TX: 1550nm RX: 1310nm | IEEE 802.3z, CSMA/CD, TCP/IP |
| TL-SM321B | 1,25 Gbps | LC/UPC | Plusieurs modes de fonctionnement | 9/125 µm | 10 Km | TX: 1310nm RX: 1550nm | IEEE 802.3z, CSMA/CD, TCP/IP |
| TL-SM321A-2 | 1,25 Gbps | LC Simplex | Plusieurs modes de fonctionnement | 9/125 µm | 2 km | TX: 1550nm RX: 1310nm | IEEE 802.3z, TCP/IP |
| TL-SM321B-2 | 1,25 Gbps | LC Simplex | Plusieurs modes de fonctionnement | 9/125 µm | 10 Km | TX: 1310nm RX: 1550nm | IEEE 802.3z, TCP/IP |

| Modèle | Visuel Produit | Type | Résolution | Connexion Réseau | Codec et Compatibilité | Objectif | Audio Bidirectionnel | Disuasion Active | Color Night Vision | Emplacement Carte Micro SD | Fonctions | Méthodes d'Administration | IA | Bouton de Réinitialisation | Étanchéité | |
|-------------------------------------|----------------|-----------|----------------|------------------------|------------------------|---|----------------------------|-----------------------|--------------------|----------------------------|--|--|--|-------------------------------|------------|------|
| Caméras WiFi | | | | | | | | | | | | | | | | |
| VIGI C540-W | | PT | 4 Mpx | WiFi et RJ45 (Non PoE) | H265+ ONVIF | 4 mm | Haut-parleur et Microphone | Alarme et Lumière LED | | Jusqu'à 256 Go | <ol style="list-style-type: none"> Suivi Humain (uniquement en PT) Détection de Mouvement Franchissement de Ligne Intrusion de zone Détection Humains * Détection de Véhicules* Objet Abandonné* Objet Enlevé* Mode Corridor * Uniquement pour caméras V2 | <ul style="list-style-type: none"> NVR APP VIGI Security Manager Web Service (Navigateur)* | Intelligent jusqu'à 30 mètres | | IP66 | |
| VIGI C340-W | Bullet | | | | | | | | | | | | | | | |
| VIGI C440-W | Tourelle | | | | | | | | | | | | | | | |
| Caméras PoE Full-Color | | | | | | | | | | | | | | | | |
| VIGI C540V | | PT | 4 Mpx | PoE RJ45 | H265+ ONVIF | 4-12 mm (Zoom mixte) 3x Optique à focale variable | Haut-parleur et Microphone | Alarme et Lumière LED | | Jusqu'à 256 Go | <ol style="list-style-type: none"> Suivi Humain (uniquement en PT) Détection de Mouvement Franchissement de Ligne Intrusion de Zone Détection Humains* Détection de Véhicules* Objet Abandonné* Objet Enlevé* Mode Corridor * Détection faciale (uniquement sur les C340) Color Pro (uniquement sur les C340) Disponible prochainement Uniquement pour caméras V2 | <ul style="list-style-type: none"> NVR APP VIGI Security Manager Web Service (Navigateur)* | Intelligent jusqu'à 30 mètres | | IP66 | |
| VIGI C540S | 4 mm | | | | | | | | | | | | | | | |
| VIGI C540 | 4 mm | | | | | | | | | | | | | | | |
| VIGI C250 | | Dôme | 5 Mpx | PoE RJ45 | H265+ ONVIF | 4 mm | Haut-parleur et Microphone | Alarme et Lumière LED | | Jusqu'à 256 Go | <ol style="list-style-type: none"> Suivi Humain (uniquement en PT) Détection de Mouvement Franchissement de Ligne Intrusion de Zone Détection Humains* Détection de Véhicules* Objet Abandonné* Objet Enlevé* Mode Corridor * Détection faciale (uniquement sur les C340) Color Pro (uniquement sur les C340) Disponible prochainement Uniquement pour caméras V2 | <ul style="list-style-type: none"> NVR APP VIGI Security Manager Web Service (Navigateur)* | Intelligent jusqu'à 30 mètres | | IP67 | |
| VIGI C240 | 4 Mpx | | 2.8 mm et 4 mm | | | | | | | | | | | | | |
| VIGI C340S | | Bullet | 4 Mpx | PoE RJ45 | H265+ ONVIF | 4 mm et 6 mm | Haut-parleur et Microphone | Alarme et Lumière LED | | Color Pro | Jusqu'à 256 Go | <ol style="list-style-type: none"> Suivi Humain (uniquement en PT) Détection de Mouvement Franchissement de Ligne Intrusion de Zone Détection Humains* Détection de Véhicules* Objet Abandonné* Objet Enlevé* Mode Corridor * Détection faciale (uniquement sur les C340) Color Pro (uniquement sur les C340) Disponible prochainement Uniquement pour caméras V2 | <ul style="list-style-type: none"> NVR APP VIGI Security Manager Web Service (Navigateur)* | Intelligent jusqu'à 30 mètres | | IP66 |
| VIGI C350 | 5 Mpx | | 2.8 mm et 4 mm | | | | | | | | | | | | | |
| VIGI C340 | 4 Mpx | | | | | | | | | | | | | | | |
| VIGI C450 | | Tourelle | 5 Mpx | PoE RJ45 | H265+ ONVIF | 2.8 mm et 4 mm | Haut-parleur et Microphone | Alarme et Lumière LED | | Jusqu'à 256 Go | <ol style="list-style-type: none"> Suivi Humain (uniquement en PT) Détection de Mouvement Franchissement de Ligne Intrusion de Zone Détection Humains* Détection de Véhicules* Objet Abandonné* Objet Enlevé* Mode Corridor * Détection faciale (uniquement sur les C340) Color Pro (uniquement sur les C340) Disponible prochainement Uniquement pour caméras V2 | <ul style="list-style-type: none"> NVR APP VIGI Security Manager Web Service (Navigateur)* | Intelligent jusqu'à 30 mètres | | IP66 | |
| VIGI C440 | 4 Mpx | | | | | | | | | | | | | | | |
| Caméras Dôme PoE Série 2 | | | | | | | | | | | | | | | | |
| VIGI C240I | | Dôme IK10 | 4 Mpx | PoE RJ45 | H265+ ONVIF | 2.8 mm et 4 mm | | | | | <ol style="list-style-type: none"> Détection de Mouvement Franchissement de Ligne Manipulation de la Caméra Intrusion de Zone Détection Humains Détection de Véhicules Objet Abandonné Objet Enlevé Mode Corridor | <ul style="list-style-type: none"> NVR APP VIGI Security Manager Web Service (Navigateur)* | Intelligent jusqu'à 30 mètres | | IP67 | |
| Caméras Bullet PoE Série 3 | | | | | | | | | | | | | | | | |
| VIGI C340I | | Bullet | 4 Mpx | PoE RJ45 | H265+ ONVIF | 2.8 mm et 4 mm | | | | | <ol style="list-style-type: none"> Détection de Mouvement Franchissement de Ligne Manipulation de la Caméra Intrusion de Zone Détection Humains Détection de Véhicules Objet Abandonné Objet Enlevé Mode Corridor | <ul style="list-style-type: none"> NVR APP VIGI Security Manager Web Service (Navigateur)* | Intelligent jusqu'à 30 mètres | | IP67 | |
| Caméras Tourelle PoE Série 4 | | | | | | | | | | | | | | | | |
| VIGI C440I | | Tourelle | 4 Mpx | PoE RJ45 | H265+ ONVIF | 2.8 mm et 4 mm* | | | | | <ol style="list-style-type: none"> Détection de Mouvement Franchissement de Ligne Manipulation de la Caméra Intrusion de Zone Détection Humains Détection de Véhicules Objet Abandonné Objet Enlevé Mode Corridor | <ul style="list-style-type: none"> NVR APP VIGI Security Manager Web Service (Navigateur)* | Intelligent jusqu'à 30 mètres | | | |

Bureaux

Hôpitaux

Centres Commerciaux

Restaurants

Hôtels

2024

Pour en Savoir +

tp-link.com/vigi

La vidéo surveillance pour les professionnels

Sécurité accrue

Capturez chaque détail avec des images haute résolution et détectez les événements et les anomalies.

Des images claires dans toutes les conditions

Super haute définition

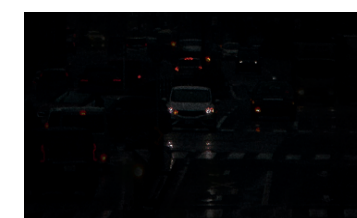
VIGI offre une définition allant jusqu'à 5 MP pour voir clairement tous les détails.

Amélioration vidéo intelligente

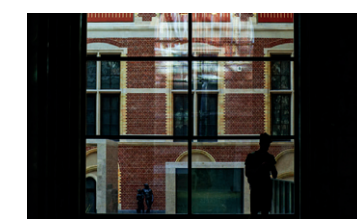
Les technologies professionnelles utilisées dans VIGI telles que Smart IR, WDR, DNR 3D et la vision nocturne permettent d'obtenir une qualité d'image optimale.



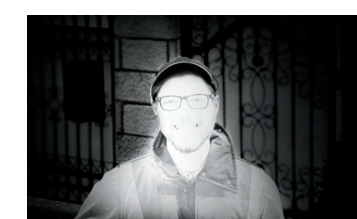
DNR 3D désactivée



Vision nocturne désactivée



WDR désactivée



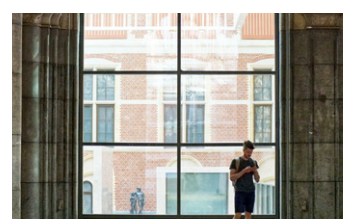
Infrarouge Intelligent désactivée



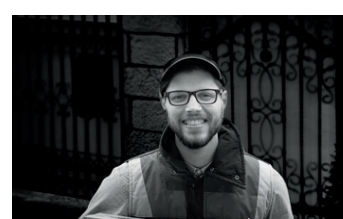
DNR 3D activée



Vision nocturne activée



WDR activée



Infrarouge Intelligent activée

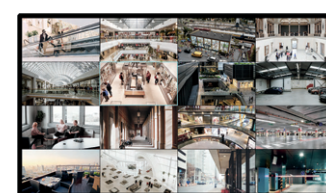
VIGI Security Manager

Simplifiez la surveillance et la gestion avec des fonctionnalités et des technologies de chiffrement avancées.

Administration transparente pour la surveillance locale et à distance

Personnalisez les systèmes de gestion pour répondre à vos besoins spécifiques et gérez de manière transparente le NVR et les caméras via l'interface utilisateur NVR, l'application VIGI et le VIGI Security Manager.

Interface utilisateur NVR, application VIGI et VIGI Security Manager



Interface VIGI NVR



VIGI Security Manager Web Service

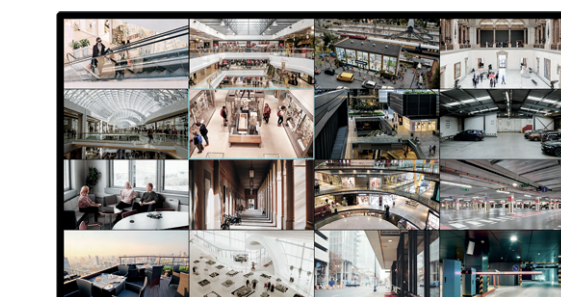


VIGI App

Surveillance complète pour une gestion simplifiée de la sécurité

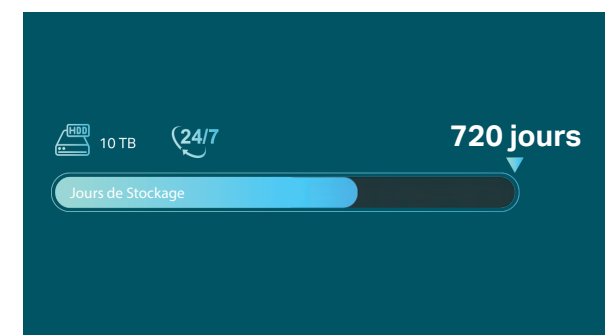
Vidéo en direct et en temps réel

Avec une résolution d'image allant jusqu'à 8 MP et un affichage de 8/16/32 canaux, capturez chaque détail, sous n'importe quel angle.



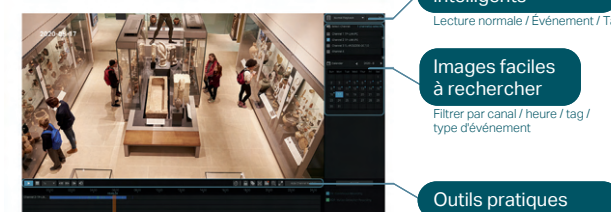
Enregistrement continu 24/7

Stockez jusqu'à 10 To d'images pour sécuriser vos données avec un accès rapide et pratique.



Recherche simplifiée

Trouvez plus rapidement les images que vous recherchez par date, types d'événements et tags.



Modèles de lecture intelligents

Lecture normale / Environnement / Tag

Images faciles à rechercher

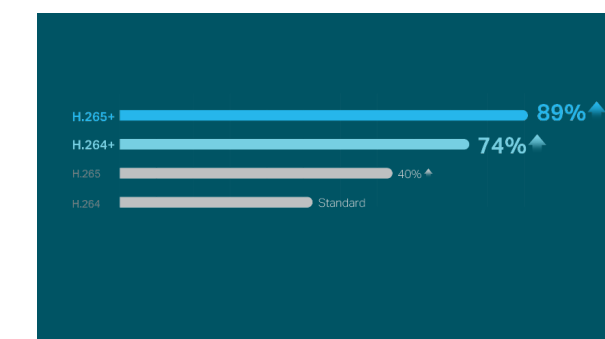
Filtrer par canal / heure / tag / type d'événement

Outils pratiques

Vitesse de lecture variable, règles de lecture intelligentes, édition et exportation rapides, etc.

Encodage vidéo intelligent

Traitez plus rapidement les vidéos compressées avec une qualité d'image cristalline, ce qui économise de l'espace disque, facilite le chargement du réseau et réduit les coûts du réseau sans sacrifier le rendu de l'image.



Détection intelligente et notifications instantanées pour réagir rapidement

Détection de mouvement
Recevez des notifications instantanées lorsque votre caméra détecte un mouvement.

Intrusion de zone
Configurez des zones d'activité personnalisées pour une surveillance plus ciblée.

Franchissement de ligne
Fixez une limite et recevez une alerte chaque fois qu'une personne traverse cette ligne virtuelle.

Manipulation de la caméra
Recevez des alertes lorsque quelqu'un obstrue la caméra.

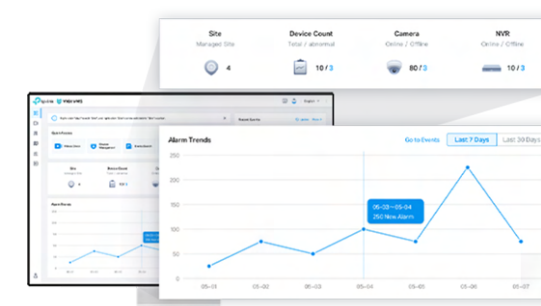
VIGI VMS

Sécurisez votre entreprise en tout simplicité

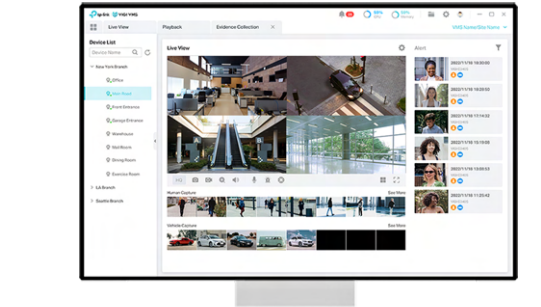
Système d'administration à distance vidéo VIGI



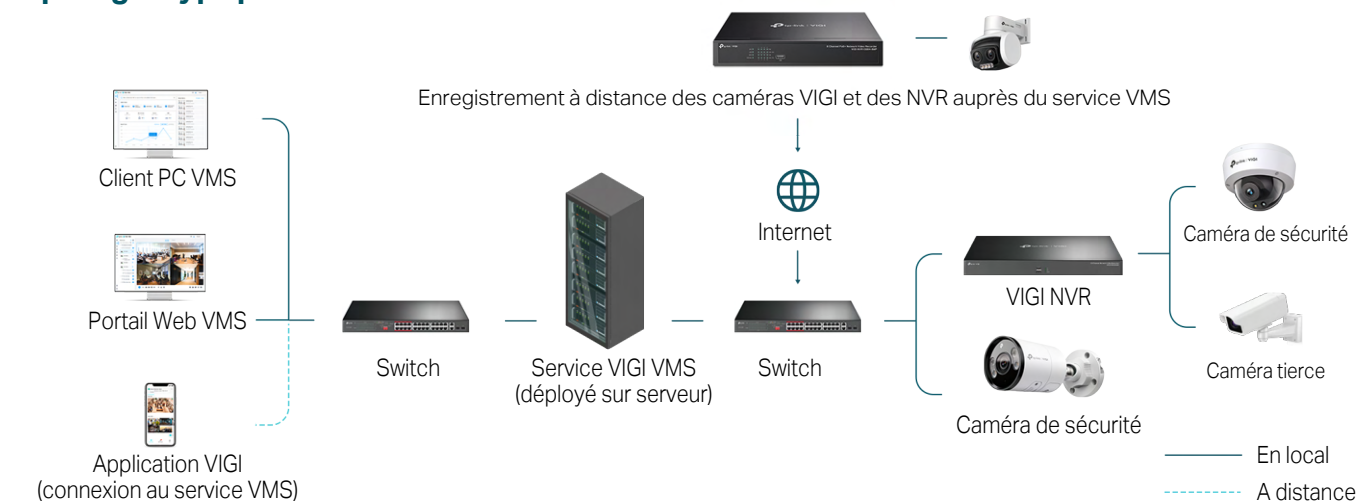
Tableau de bord système



Surveillance avec IA



Topologie typique



Sécurisez votre entreprise simplement

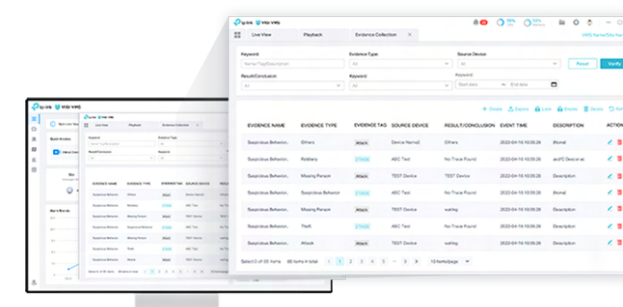
Plateforme de surveillance centralisée



Carte virtuelle



Archivage des clips vidéo



Spécifications produit

NVR

| Enregistreurs Vidéo Réseau (NVR) | | | | | | |
|----------------------------------|---|---------------------------------------|---------------------------------------|---|---|---|
| Modèles | NVR1004H-4P | NVR1008H | NVR1008H-8MP | NVR1016H | NVR4032H* | NVR-1104H-4P |
| Entrée Vidéo Réseau | 4 canaux | 8 canaux | 8 canaux | 16 canaux | 32 canaux | 4 canaux |
| Bande Passante Réseau Entrante | 80 Mbps | | | 320 Mbps | | 80 Mbps |
| Compression Vidéo | H.265+/H.265/H.264+/H.264 | | | | | |
| Résolution | Jusqu'à 4K (8Mpx) | | | | | |
| Interface Vidéo | 1 HDMI; 1 VGA | | | 1 sortie indépendante HDMI et 1 sortie VGA indépendante | | 1 HDMI; 1 VGA |
| Capacité de Stockage Maximale | 1 disque dur max de 10 To, facile à installer (pas de câbles) | | | | | 1 disque dur max de 10 To, facile à installer (pas de câbles) |
| Alimentation | DC 53.5 V, 1.31 A | DC 12 V, 1.5 A | DC 53.5 V, 2.43 A | DC 12 V, 1.5 A | De 100 à 240 VCA De 50 à 60 Hz | 53.5V DC/1.31A |
| Interface PoE | 4*10/100 Mbps, Max 53W, 802.3 af/at | - | 8*10/100 Mbps, Max 113W, 802.3 af/at | - | - | 4*10/100 Mbps, Max 53W, 802.3 af/at |
| Ports Réseau | 1 | | 2 | | 1 | |
| Analyse Intelligente | - | | | | Détection et Analyse Faciaux/Analyse des Personnes et des Véhicules | |
| Capacité de Décodage | 1-ch @ 8 MP, 2-ch @ 8MP, 4-ch @ 4MP | 1-ch @ 8 MP, 2-ch @ 4 MP, 4-ch @ 2 MP | 1-ch @ 8 MP, 2-ch @ 4 MP, 4-ch @ 2 MP | 1-ch @ 8 MP, 2-ch @ 4 MP, 4-ch @ 2 MP | 1-ch @ 8 MP, 8-ch @ 4MP, 16-ch @ 2MP | 2-ch @ 8MP, 4-ch @ 4MP, 4-ch @ 4MP, 3-ch @ 5MP |
| Caractéristiques Générales | Affichage en direct, Temps réel, Stockage, Gestion à distance, Lecture simplifiée, Audio bidirectionnel | | | | | |

Switches PoE

| Modèles | Ports RJ45 10/100 Mbps | Ports RJ45 1 Gbps | Ports SFP 1 Gbps | PoE 802.3af | PoE 802.3at | PoE 802.3bt | Budget PoE |
|-------------|------------------------|-------------------|------------------|-------------|-------------|-------------|------------|
| TL-SF1005LP | 5 | - | - | 4 | - | - | 41 W |
| TL-SF1006P | 6 | - | - | - | 4 | - | 67 W |
| TL-SF1008LP | 8 | - | - | 4 | - | - | 41 W |
| TL-SF1009P | 9 | - | - | - | 8 | - | 65 W |
| TL-SL1311MP | 8 | 2 | 1 | - | 8 | - | 124 W |
| TL-SL1218P | 16 | 2 | 1** | - | 16 | - | 150 W |
| TL-SL1218MP | 16 | 2 | 2** | - | 16 | - | 250 W |
| TL-SL1226P | 24 | 2 | 2** | - | 24 | - | 250 W |
| DS1018GMP | - | 16 | 2** | - | 16 | - | 250 W |
| DS1103GMP | - | 10 | 1** | - | 8 | - | 123 W |
| DS108GP | - | 8 | - | - | 8 | - | 65 W |
| DS106GPP | - | 6 | - | - | 3 | 1 | 64 W |
| DS105GP | - | 5 | - | - | 4 | - | 65 W |
| DS111P | 8 | 2 | 1 | - | 8 | - | 65 W |
| DS106P | 6 | - | - | - | 4 | - | 67 W |
| SG2005P-PD | - | 5 | - | - | 4 | 1*** | 64 W |

** Les ports SFP sont combo
*** Port client PoE++ destiné à l'alimentation du Switch

Conception basée sur des scénarios

VIGI répond à une grande variété de scénarios dont la vente au détail, la santé, l'éducation et les bureaux. Le système de surveillance répond aux besoins spécifiques d'une multitude d'environnements via des fonctions performantes, une installation simplifiée ainsi qu'une administration centralisée.

